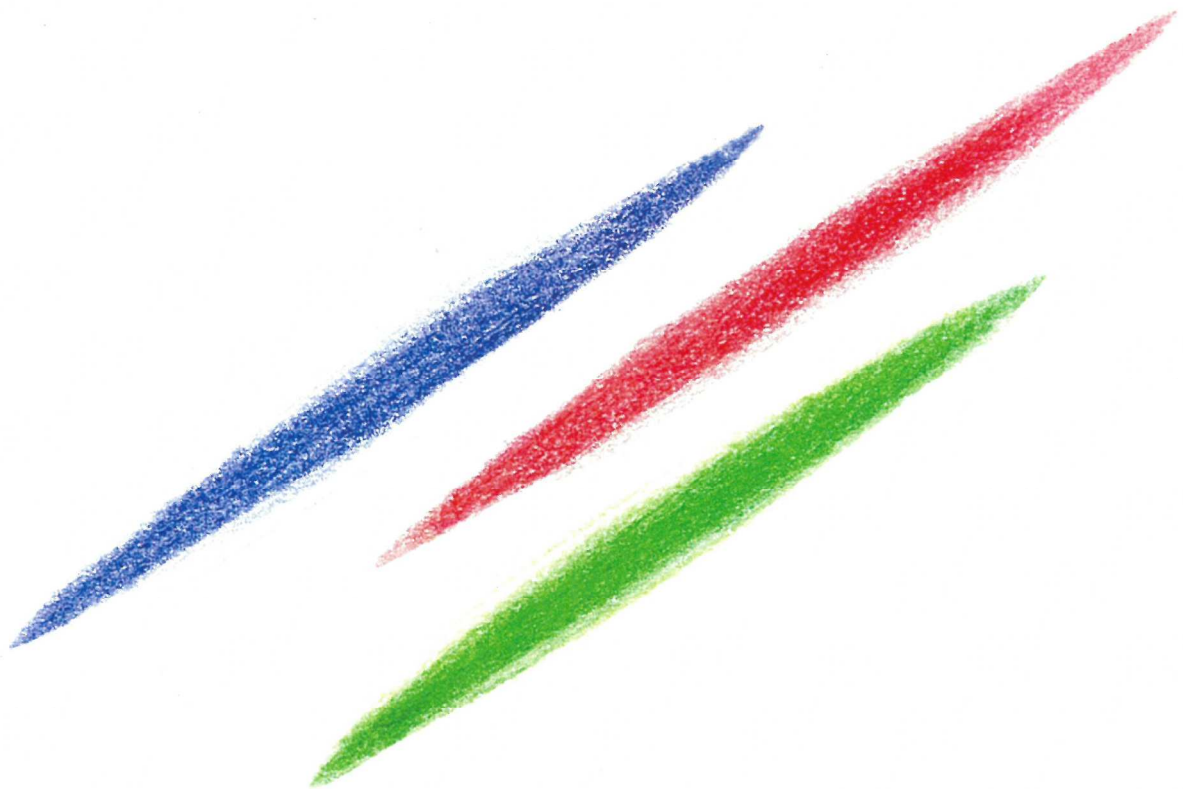


BUSINESS GUIDE

Creating Tomorrow's Logistics

YTF



YTF (THAILAND) Co., Ltd.

From Hiroshima Across The World

In 2014, three companies - Yoshioka Kiko Co., Ltd. Tanaka Kyoei Syokai Co., Ltd. and Fujita Kosan Co., Ltd - established a joint venture company under the corporate concept "From Hiroshima Across The World". In Hiroshima there is a famous saying by Motonari Mori, who was its Daimyo in the sixteenth century: "A single arrow can be broken by the strength of one man, but three arrows together cannot easily be broken." Thus, this is the well-known story of three companies uniting their strengths to become a powerful force. These three companies who entered business in the early Showa Era have come all the way through Japan's economic growth period together and accumulated know-how of various

kinds that is considered indispensable for manufacturing. Bringing into play the experience they have accumulated up to the present, they have now put in place a total system dealing with factory equipment, production equipment, environmental improvement, technological support and transportation, as well as support for subcontract factories. The new company's logo features three arrows in different colors: red for passion, green for the environment, and blue for the sky spread all over the world.

The company will be striding forward "From Hiroshima Across The World" as an enterprise that can make contributions to its customers' operations.

広島から世界へ

2014年吉岡機工株式会社と株式会社田中共栄商会と藤田工産株式会社の3社は「広島から世界へ」を企業理念に掲げ合弁会社を設立しました。広島には毛利元就公「三本の矢」の教えがあります。「一本の矢なら一人の力で折ることができるが、三本となったときは容易には折れない。」このように3社が力を合わせるにより強力な力になると言う有名な話です。昭和初期創業の3社は広島発展、日本の経済成長を共に歩み、物づくりに

必要不可欠とされる様々なノウハウを積み上げてまいりました。現在までに積み上げてきました経験を活かし、工場の設備、生産設備、環境整備、技術サポート、輸送、さらに協力工場へのサポートまでトータルに対応できる体制を整えました。またシンボルマークは三本の矢をモチーフに、情熱の赤、環境の緑、世界へ羽ばたく大空の青を表しています。「広島から世界へ」お客様に貢献できる企業として邁進してまいります。



Creating Tomorrow's Logistics

未来をお届けします。

Yoshioka Kiko Co., Ltd.

We were founded in 1941. Sale of machinery, tools, measuring instruments and the like is our mainstay business. Our richly experienced staff have built up trust through advice on production lines and various other aspects of product manufacturing.

吉岡機工 株式会社

昭和16年創業。機械工具、測定工具の販売を中心に、経験豊富な担当が様々な製造ラインなどの製品づくりのアドバイスなどを行い信頼を築いています。

Tanaka Kyohei Syokai Co., Ltd.

We have a long history as a business partner of Toshiba ever since our founding in 1929. Our maxim: "Put heartfulness into wordless products and deliver them to customers as merchandise that says something."

株式会社 田中共栄商会

昭和4年創業以来、東芝のビジネスパートナーとして歴史を歩んできました。「物言わぬ製品に真心を込めて、物言う商品としてお客様にお届けする」ことが当社のモットーです。

Fujita Kosan Co., Ltd.

As an enterprise closely tailored to our region, and with "High Quality at Low Price" for our motto, we have a great deal to offer. And as a trading company that complies with requirements of any kind, we enjoy the support of our customers.

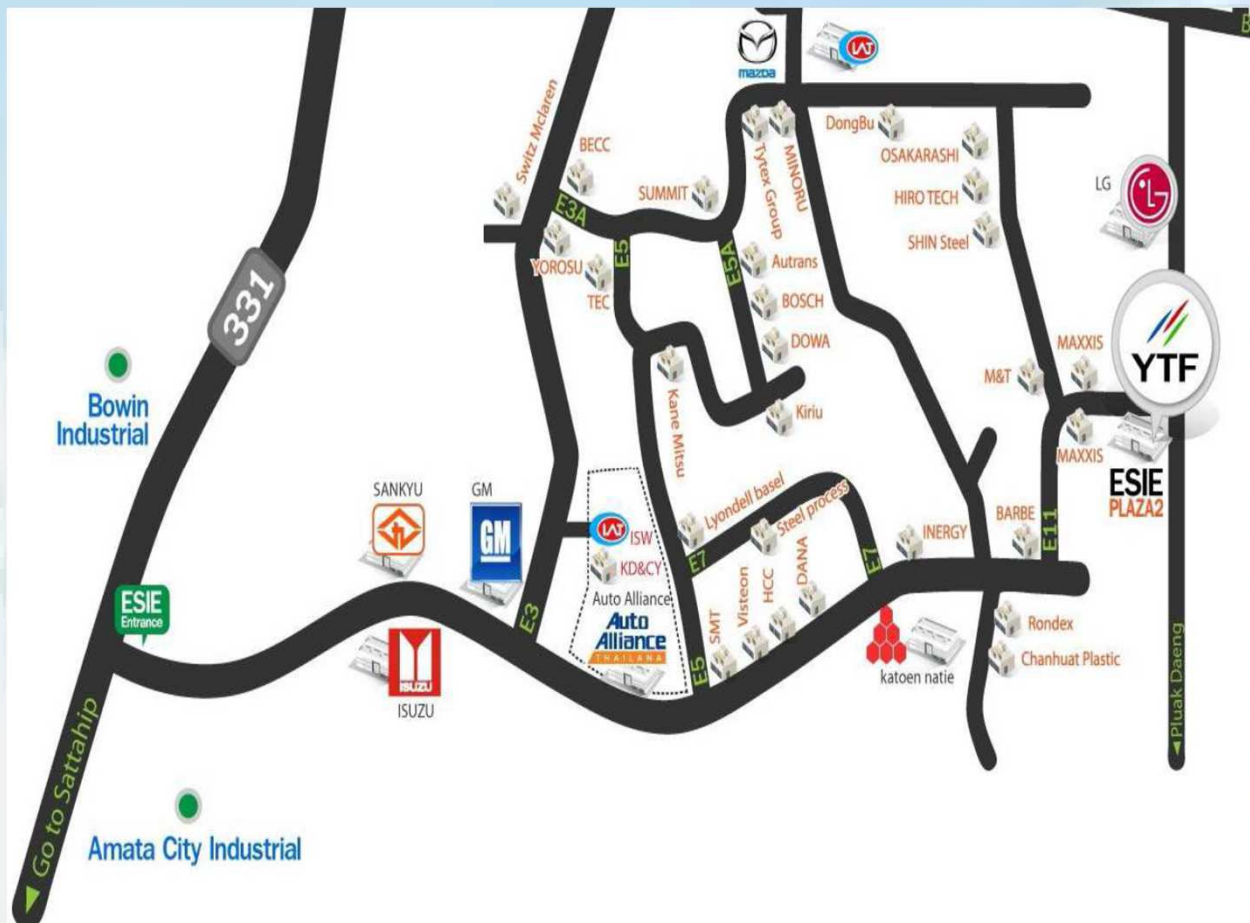
藤田工産 株式会社

地域密着型企业として、高品質・低価格をモットーに当社に揃わないものはない。どのような要望にもお応えする商社として、お客様からの支持をいただいています。

Company Profile

Company Name	YTF (THAILAND) Co., Ltd.
Established	Apr. 2014
Capital	2,000,000 THB
Address	ESIE Plaze II, located at 300/7 Moo 1, Tambol Tasit, Amphur Pluak Daeng, Rayong Province; 21140 (UNIT 2-02)
Phone	+66(0)38-010-330 +66(0)38-010-340
Fax	+66(0)38-010-329

Location Map



Company Outlines and Histories

Yoshioka Kiko Co., Ltd.

Outline

- Entered business: August 1941
- CEO: Tamito Yoshioka
- Line of business: Sale of machinery, tools, measuring instruments and the like
- Head Office: 6-7 Enomachi, Naka-ku, Hiroshima City
- Sales Office: Hofu City Branch Office, Bangkok Office

History

- August 1941 Started business in Nishikuken-cho, Hiroshima City
 - August 1945 Business operations suspended due to atomic bombing; resumed operations in August of following year
 - August 1953 Incorporated as Yoshioka Kiko Co., Ltd
 - August 1973 Moved to newly constructed premises at present address
 - August 1986 Mr. Tamito Yoshioka assumed post of President & CEO
-

Tanaka Kyoei Syokai Co., Ltd.

Outline

- Entered business: November 1929
- CEO: Shigeru Tanaka
- Head Office: 4-21 Nekoya-cho, Naka-ku, Hiroshima City
- Line of business: Trading in cutting tools, mechanical devices, cameras, logistics systems, air conditioners, electrical cables, industrial equipment, chemical products, computers, elevators, lighting equipment, parking systems

History

- November 1929 Started business in Tatemachi, Hiroshima City
 - 1937 Began transactions with Toyo Kogyo(now Mazda)
 - July 1948 Opened branch in Nekoya-cho. Began sales of Toshiba, Nishishiba and Nishinippon electrical cables
 - January 1951 Changed name to Tanaka Kyoei Syokai Corp.
 - December 1964 Reorganized into Tanaka Kyoei Syokai Co., Ltd.
 - June 1986 Mr. Shigeru Tanaka assumed post as 3rd President
-

Fujita Kosan Co., Ltd.

Outline

- Entered business: April 1946
- CEO: Shozo Fujita
- Line of business: Sale of machinery, tools, machine tools and the like
- Head Office: 2-14-17 Dejima, Minami-ku, Hiroshima City
- Sales Office: 524-1 Oaza Tajima, Hofu City, Yamaguchi Prefecture

History

- April 1946 Started business in Enkobashi-cho, Minami-ku. Hiroshima City
 - January 1960 Reorganized into a stock corporation
 - March 1968 Moved Head Office to Shinonome-honmachi, Minami-ku, Hiroshima City
 - 1983 Opened Hofu Sales Office
 - March 2004 Unified Head Office in present location
-

会社概要・沿革

吉岡機工 株式会社

概要

- 創 業 / 昭和16年8月
- 代 表 者 / 吉岡 民登
- 業 務 内 容 / 機械工具、測定工具等の販売
- 本 社 / 広島市中区榎町6番7号
- 営 業 所 / 防府市出張所 バンコク事務所

沿革

- 昭和16年8月 / 広島市西九軒町において創業
 - 昭和20年8月 / 原爆投下により業務一時廃業8月翌年業務再開
 - 昭和28年8月 / 法人組織 吉岡機工株式会社
 - 昭和48年8月 / 現住所に新築移転
 - 昭和61年3月 / 代表取締役社長に吉岡民登就任
-

株式会社 田中共栄商会

概要

- 創 業 / 昭和4年11月
- 代 表 者 / 田中 茂
- 本 社 / 広島市中区猫屋町4番21号
- 業 務 内 容 / 切削工具・機械装置・カメラ・物流システム・空調機器・電線・産業機器・化成品・コンピューター・昇降機・照明器具・パーキングシステム

沿革

- 昭和4年11月 / 広島市立町で創業
 - 昭和12年 / 東洋工業(現マツダ)への取引開始
 - 昭和23年7月 / 猫屋町に出店。東芝・西芝・西日本電線の販売開始
 - 昭和26年1月 / 有限会社田中共栄商会と改称
 - 昭和39年6月 / 株式会社田中共栄商会に組織変更
 - 昭和61年6月 / 3代目社長に田中茂就任
-

藤田工産 株式会社

概要

- 創 業 / 昭和21年4月
- 代 表 者 / 藤田 省蔵
- 業 務 内 容 / 機械工具、工作機械等の販売
- 本 社 / 広島市南区出島2丁目14番17号
- 営 業 所 / 山口県防府市大字田島524-1

沿革

- 昭和21 / 広島市南区猿猴橋において創業
- 昭和35年1月 / 株式会社組織に改組
- 昭和43年3月 / 本사를 広島市南区東雲本町に移転
- 昭和58年 / 防府営業所を開設
- 平成16年3月 / 本사를 現在地に統合

Measuring Instruments, Tools

Item	Products
Measuring Instruments	Three-dimensional Measuring Machine, Shape Measuring Machine, Surface Roughness Measuring Machine, Small Tools(Caliper, Micro-dial Indicator) Plug Gauge, Ring Gauge, Special Gauge, Electric/Air Micrometer, Dial Gauge, Lever Type Dial Gauge, Cylinder Gauge, Tension Gauge, Caliper, Height Gauge, Bench Center, V Block, Square, Level Surface Plate, Electronic Balance, Platform Scale, Counting Scale

Jigs, Measuring Jigs	Special Jig, Measuring Jig
----------------------	----------------------------

Work Tools	Pliers, Wire Cutter, Screwdriver, Socket Wrench, Cutting Tool, Production/Processing Equipment, Construction Equipment, Work Equipment, Environment/Safety Equipment, Logistics/Storage Equipment, Office Equipment
------------	---

Torque Machines	Torque Wrench, Torque Wrench Tester
-----------------	-------------------------------------

Air/Electric Tools	Air Drill, Air Grinder, Special Coupler, Air Screwdriver(Delvo) , Grinder, Impact Wrench, Nutrunner, Air Grinder, Drill, Impact Wrench, Drill, Various Rivets/Riveters, Rechargeable Drill, Rechargeable Impact Wrench, Cutting Machine, Electric Screwdriver, Torque Meter
--------------------	---

測定機器、工具

品目	取扱い商品
測定工具&測定機器	三次元測定機、形状測定機、粗さ計、スモールツール(ノギス、マイクロダイヤルゲージ)、プラグゲージ、リングゲージ、特殊ゲージ、電気、エアーマイクロメーター、ダイヤルゲージ、レバーテスト、シリンダーゲージ、テンションゲージ、ノギス、ハイトゲージ、偏心検査器、Vブロック、スコヤ、水準器定盤、電子天秤、台はかり、カウンティングスケール

測定用治具	特殊治具、測定治具
-------	-----------

作業工具	ペンチ、ニッパー、ドライバー、ソケットレンチ、切削工具、生産加工用品、工事用品、作業用品、環境安全用品、物流保管用品、オフィス用品
------	---

トルク機器	トルクレンチ、トルクレンチテスター
-------	-------------------

エアー電動工具	エアドリル、エアーグラインダ、特殊カブラ、エアドライバー(デルボ)、グラインダー、インパクトレンチ、ナットランナー、ドリル、インパクト、各種リベット・リベッター、充電ドリル類、充電インパクトレンチ、切断機、電動ドライバー、トルク計測器
---------	---

Machine Parts

Item	Products
Tooling Devices	Various Tooling Devices, Super Drill, Sensor Measuring Instrument, IT-related, KM/ BT/BTB/HSK Tools, Collet, Milling Chuck, Tool Setup Station, Chuck, Collet, etc. Tooling, Heating/Cooling Devices, Measuring Equipment, Tool Presetter

Control Equipment	Solenoid Valve, Cylinder, Speed Controller, Fitting, Linear Motion System, Electric Actuator, Needle Bearing, Drive Chain, Conveyer Chain, Sprocket, Cable Bear, Sensor, Measurement System, etc. Vision System, Hydraulic Cylinder, Hydraulic Equipment, Hydraulic/Pneumatic Controller, Pneumatic, Tube
-------------------	---

機械部品

品目	取扱い商品
ツーリング	各種ツーリング、スーパードリル、センサー計測器、IT関連、KM、BT、BTB、HSK、コレット、ミーリングチャック、ツールセットアップステーション、チャック、コレットなどツーリング、加熱/冷却装置、測定機器、ツールプリセッター

制御機器	電磁弁、シリンダー、スピコン、継手、直動システム、電動アクチュエータ、ニードルベアリング、ドライブチェーン、コンベアチェーン、スプロケット、ケーブルベア、センサー、測定など画像、油圧シリンダー、油圧機器、油圧、空圧配管制御器、空圧、チューブ
------	--

Machining Consumables

Item	Products
Cutting Tools (High Speed Steel)	Turning/Rotating /Precision Gear Cutting /Wear Resistant Tools, Various Broaches, Mold, Core Pin, Machine Tool, End Mill, Drill /Threading Tools, Turning Insert, Wear Resistant Tool, Surface Treatment, HSS Cutting Tool, Ultraprecision Machining, Various Threading Tools, (HSS/Carbide) Tap, Die, Chamfering Tool, Precision Gear Cutting Tool, Cutting Tool, Industrial Robot, Bearing, Special Steel, Carbide/MOC/CBN, Diamond Tools, Carbide/CBN/CPX Milling, Drilling, Turning Tools, Wear Resistant Tool, Tooling System, Ceramic, Cermet, Cell Fiber, Gun Drill/Gun Reamer, Mounted Wheel, Small -diameter Precision Grinding Wheel, CBN, Diamond Wheel, Precision Cutting, Electric Work, Plant Work, Piping Work Tools Measuring Tool/Mold Making, Tool Bit, Cutting Tool, Equipment, Tooling, Industrial Brush, Various Brushes Deburring, Grinding, Special Twisted Brushes, Deburring Tool, Cutting Fiber(For Machine, Fiber Rod, Ceramic Stone Types), CBN, Diamond, Grinding Wheels, Resinoid Wheel for Polishing, Offset Grinding Wheel

Chemicals	Insulating Varnish, Molding Material, Printed Circuit Board Material, Silicone Adhesive, Silicone Oil, Silicone Grease, Hand Wash Detergent, Lubricant, Various Cleaning Agent, Epoxy Resin, Cleaning Agent, Rust Preventing Agent, Adhesive, Paper Wiper, Grease
-----------	---

Cargo Handling Tools

Item	Products
Load Handling Tools	Ceiling Crane, Jig Crane, Hoist, Rotary Sling, Hoist, Chain Block, KBK Light Crane System, Various Lifts, Hand Pallet Truck, Compactor/Baler, Air Hoist, Spring Balancer, Lifter, Chain Block, Hoist, Lifting Tool, Caster, Hammer Lock, Hydraulic Jack, Hydraulic Pump, Jig Crane, Lifting Clamp

Material Handling	Shelf, Work Bench, Storage Cabinet, Conveyor, Lifter, Palletainer, Tool Wagon, Motor Roller
-------------------	---

Elevator	Various Elevators, Home Elevator, Lift, Steplift
----------	--

Marking Machine, Laser Stamping Machine	Marking Machine, Laser Stamping Machine
---	---

加工用 消耗品

品目	取扱い商品
切削&研削工具	旋削、回転、精密歯切、耐摩耗工具、各種ブローチ、金型、鋳抜ピン、工作機械、エンドミル、ドリルねじ切り、旋盤用インサート、耐摩耗工具、表面処理、HSS切削工具、超精密加工、各種ねじ切工具、(HSS・超硬)、タップ、ダイス、面取り工具、精密歯切工具、切削工具、産業用ロボット、ベアリング、特殊鋼、超硬・MOC・CBN ダイヤモンド工具、超硬・CBN・CPX ミーリング、ドリリング、ターニング工具、耐摩耗工具、ツーリングシステム、セラミック、サーメット、セルファイバー、ガンドリル・ガンリーマ、軸付砥石、小径精密砥石、CBN、ダイヤモンド砥石、精密切削、電設作業、プラント作業、配管作業工具、測定具・金型製造、先端工具、切削工具、機器、ツーリング、工業用ブラシ、各種ブラシ、バリ取り、研削、特殊ネジリブラシ、バリ取りツール、カッティングファイバー(機械用、線材、セラミック砥石タイプ)、CBN ダイヤモンド、研削砥石、研磨用レジノイド砥石、研削用オフセット砥石

ケミカル商品	絶縁ワニス、成形材料、プリント配線板材料、シリコーン接着剤、シリコーンオイル、シリコーングリス、手洗い洗剤、潤滑剤、各種洗浄剤、エポキシ、防錆剤、接着剤、紙ワイパー、グリース
--------	---

搬送機器

品目	取扱い商品
荷役具運搬	クレーン、ジグクレーン、ホイスト、反転機、チェンブロック、KBKライトクレーン、各種リフト、ハンドパレットトラック、圧縮減容梱包機、エアホイス、スプリングバランサー、キャッチパレットトラック、リフター、チェンブロック、ホイスト、吊り具、キャスター、ハンマーロック、油圧ジャッキ、油圧ポンプ、ジグクレーン、吊クランプ

マテハン	棚、作業台、保管庫、コンベア、リフター、パレテーナ、ワゴン、モーターローラー
------	--

昇降機	各種エレベーター、ホーム用エレベーター、リフト、段差解消機
-----	-------------------------------

マーキング、レーザーマーカー	マーキング、レーザー刻印機
----------------	---------------

Machine Peripheral Devices

Item	Products
Machine Peripheral Devices	Motor, Compressor, Inverter, Dust Collector, Mist Collector, High Pressure Cleaning Machine, Round Table, Vice, Oil Mist Collector, Scroll Chuck, Tool Presetter, Coolant System, Various Clamp Unit, Hydraulic Unit, Oil Cooling Unit, Special Coupler

機械周辺機器

品目	取扱い商品
機械周辺機器	モーター、コンプレッサー、インバータ、集塵機、ミストコレクター、高圧洗浄機、円テーブル、バイス、オイルミストコレクター、スクロールチャック、ツールプリセッター、クーラントシステム、各種クランプ装置、油圧ユニット、オイルコン、特殊カブラ

Facility-related Equipment

Item	Products
Air Conditioners	Air Conditioner, Ventilator, Packaged Air Conditioner for Facilities, Circulating Air Source Heat Pump

施設、設備関係

品目	取扱い商品
空調機器	空調機、換気扇、設備用パッケージエアコン、空気熱源式循環加湿ヒートポンプ

Lightings	LED Lighting, Fluorescent Lighting, and Other Lightings
-----------	---

照明器具	LED照明、蛍光灯器具などの各種照明器具
------	----------------------

Computer-Related	Personal Computer, Uninterruptible Power Supply, Surveillance Camera
------------------	--

コンピュータ関係	パソコン、無停電電源装置、監視用カメラ
----------	---------------------

Facility-related Equipment

Item	Products
Electric Cable	Line Control Cable, Information Communication Cable, Heat Shrink Tube, Power Cable with Power Plug, Power-Saving Cable

施設、設備関係

品目	取扱い商品
電線	制御用ケーブル、情報通信用ケーブル、収縮チューブ、プラグ付電源コード、エコ電源コード

Solar Power Generation Systems	Solar Power Generation System for Residential/Industrial Use
--------------------------------	--

太陽光発電システム	住宅用・産業用太陽光発電システム
-----------	------------------

Logistics, Parking	Various Logistic Systems, Parking System
--------------------	--

物流、パーキング	各種物流システム関係、各種パーキングシステム
----------	------------------------

Installation Works	Engine Reversing Machine, Picking Device, Conveyer, Induction Heating Equipment, Electronic Equipment, Communication Equipment, Installation of Partitions, Raised Floors, Cabinets
--------------------	---

設備工事	エンジン反転装置、ピッキング装置、搬送装置、高周波誘導加熱装置、電子機器、通信機器、パーテーション、OAフロア、書庫などの設備工事
------	---

Main Customer

Mazda Powertrain Manufacturing(Thailand)Co.,Ltd.

Toyo Advanced Technologies Automobile Components
(Thailand)Co.,Ltd.

